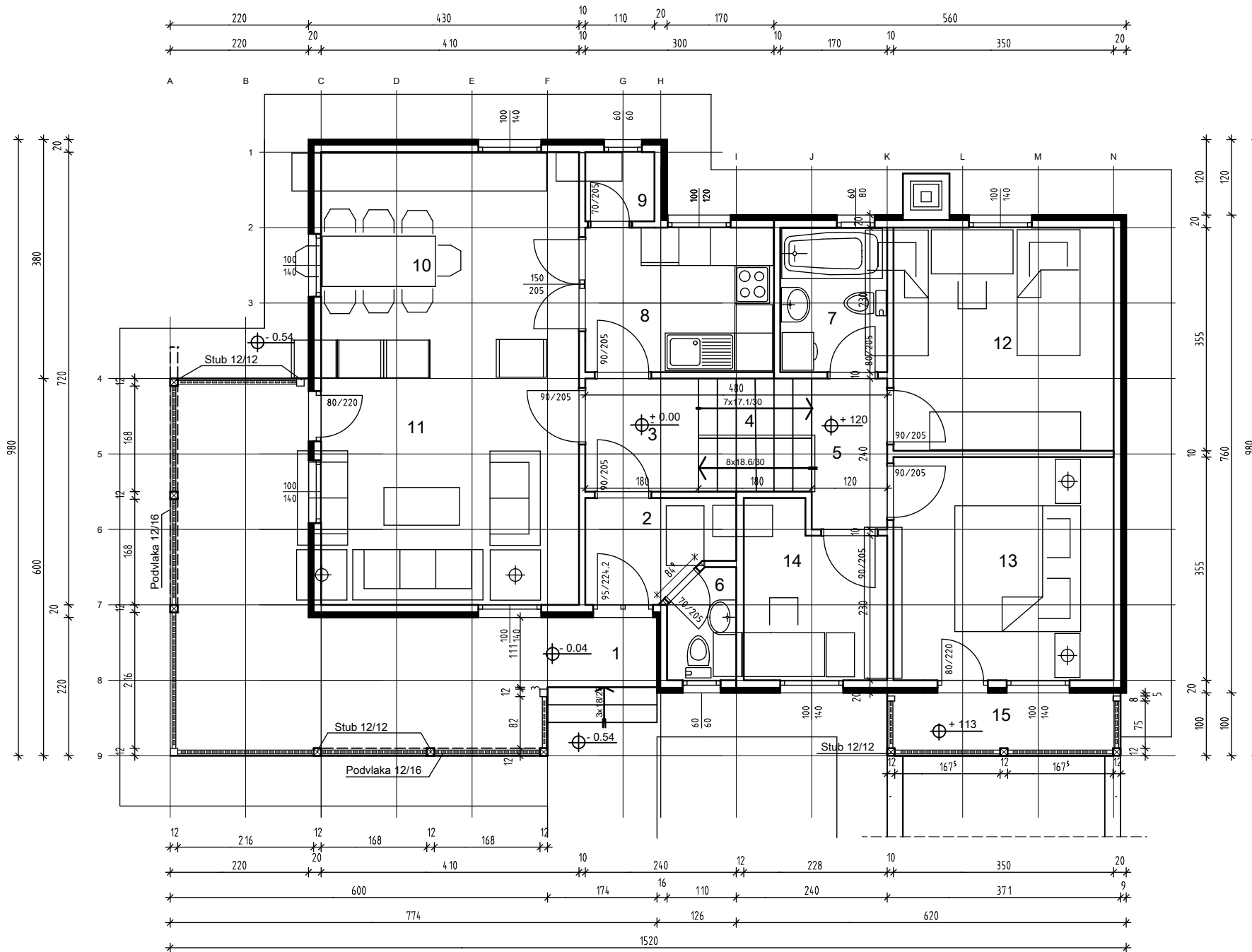


# tip 110

## osnova prizemlja



### LEGENDA: P m2

1. TERASA	24,46
2. VETROBRAN	3,46
3. PREDSOBLJE	3,24
4. STEPENIŠTE	3,24
5. GALERIJA	2,88
6. WC	1,80
7. KUPATILO	3,91
8. KUHINJA	6,90
9. OSTAVA	1,21
10. TRPEZARIJA	14,76
11. DNEVNA SOBA	14,76
12. DECJA SOBA	12,42
13. SPAVACA SOBA	12,42
14. RADNA SOBA	5,83
15. BALKON	3,71

P(neto)=100,78 m2  
P(bruto)=127,66 m2